



MAZDA 2

NĂNG ĐỘNG & CÁ TÍNH





NGHỆ NHÂN BẬC THẦY NHẬT BẢN JAPANESE MASTERY

Chiếc xe không chỉ là vật thể bằng kim loại mà Mazda thổi hồn vào từng chiếc xe để tạo ra cảm xúc hòa quyện giữa xe và người sử dụng. Chúng tôi cam kết tạo ra những chiếc xe làm rung động trái tim qua đôi tay tài hoa của người thầy nghệ nhân.

ÍT MÀ NHIỀU
LESS IS MORE



Ngôn ngữ thiết kế KODO đã được phát triển theo khuynh hướng tinh giản - "Less is More" theo tinh thần mỹ học Nhật Bản. Để đạt được yếu tố trên, các nhà thiết kế đã dựa vào ba yếu tố Yohaku (vẻ đẹp của không gian trống), Sori (sự đỉnh đặc và cân đối của đường cong) và Utsuroi (sự hòa quyện của ánh sáng và bóng tối).



THIẾT KẾ ẤN TƯỢNG



TRẢI NGHIỆM
ĐẦY CẢM HỨNG & THÚ VỊ



PHONG CÁCH CÁ TÍNH & NĂNG ĐỘNG



Mazda2 là mẫu xe đô thị có ngôn ngữ thiết kế “Ít mà nhiều - Less is more”, với thiết kế tinh giản cùng nghệ thuật đường nét thân xe mang tới vẻ đẹp năng động, hòa quyện cùng điểm nhấn thể thao, cá tính nổi bật.



Lưới tản nhiệt viền chrome sơn đen cá tính



Mặt ga lăng với họa tiết lưới có điểm nhấn màu đỏ.



Cản sau với hộc gió mở rộng sang hai bên bề thế.



Cụm đèn pha LED thiết kế sang trọng, hiện đại



Cụm đèn sau Halogen thiết kế sắc sảo, tinh tế



Mâm xe 16 inch với phong cách thiết kế mạnh mẽ, thể thao



SỰ TIỆN NGHI TRÊN NỀN TẢNG TINH GIẢN

Không gian nội thất được tinh giản, tập trung vào người lái. Các trang bị tiện ích được bố trí thông minh giúp tăng tầm quan sát của người lái, tối ưu việc sử dụng trong quá trình vận hành xe.



Vô lăng bọc da sang trọng, tỉ mỉ mang đến xúc giác chân thật



Nội thất được tô điểm các chi tiết màu đỏ mạnh mẽ, thể thao

TỐI ĐA TRẢI NGHIỆM

Khoang lái thiết kế thể thao, hiện đại và bố trí khoa học với nhiều trang bị tiện nghi đem đến sự tiện lợi cho người sử dụng.



Mazda Connect với cụm nút điều khiển đa hướng nhanh chóng, tiện lợi.



Màn hình giải trí trung tâm 7 inch & Apple Carplay/Android Auto



Lấy chuyển số sau vô lăng mang lại trải nghiệm lái thể thao



LẤY CON NGƯỜI LÀM TRUNG TÂM HUMAN CENTRIC

Không gian nội thất thiết kế hướng về người lái theo triết lý “Human Centric” giúp người lái dễ dàng thao tác trong tầm tay.

VẬN HÀNH MẠNH MẼ & TIẾT KIỆM

SKYACTIV-BODY / THÂN XE

Lợi ích:

Tối ưu hóa cấu trúc thân xe
Tăng độ cứng thân xe
Giảm trọng lượng thân xe

Ưu điểm:

Giảm tiêu hao nhiên liệu
Nâng cao khả năng khí động học
Đạt tiêu chuẩn an toàn hàng đầu

SKYACTIV-TRANSMISSION / HỘP SỐ

Lợi ích:

Kích thước nhỏ, trọng lượng nhẹ
Tối ưu năng lượng do động cơ tạo ra

Ưu điểm:

Giảm tiêu hao nhiên liệu
Chuyển số nhanh và êm ái
Hỗ trợ người lái chủ động trong việc điều khiển

SKYACTIV-ENGINE / ĐỘNG CƠ

Lợi ích:

Công nghệ phun xăng trực tiếp (GDI)
Tỉ số nén cao (lên đến 13:1)
Giảm năng lượng tiêu hao do ma sát
Giảm tổng trọng lượng động cơ

Ưu điểm:

Giảm tiêu hao nhiên liệu
Cải thiện mô-men xoắn ở tốc độ thấp & trung bình

SKYACTIV-CHASSIS / KHUNG GẮM

Lợi ích:

Tay lái với tỉ số truyền thể thao
Tối ưu cấu trúc hệ thống treo
Giảm trọng lượng khung gầm

Ưu điểm:

Cảm giác lái thể thao, chân thật
Xe vận hành ổn định, êm ái

Triết lý “Jinba Ittai – Nhân mã hợp nhất” với sự kết hợp hoàn hảo giữa các yếu tố nhìn, chạm và cảm nhận tạo cảm giác người và xe là một, mang đến phong cách lái độc đáo và thú vị.

HỆ THỐNG TREO



Cải thiện khả năng phản hồi hệ thống lái
Tối ưu hóa hệ thống trợ lực lái

GHẾ NGỒI



Điểm tựa
khung xương
thân trên

Xương
chậu trên

Đùi Xương
chậu

Đảm bảo xương chậu thẳng đứng
Duy trì tư thế tự nhiên của cột sống

ĐỘNG CƠ SKYACTIV-G



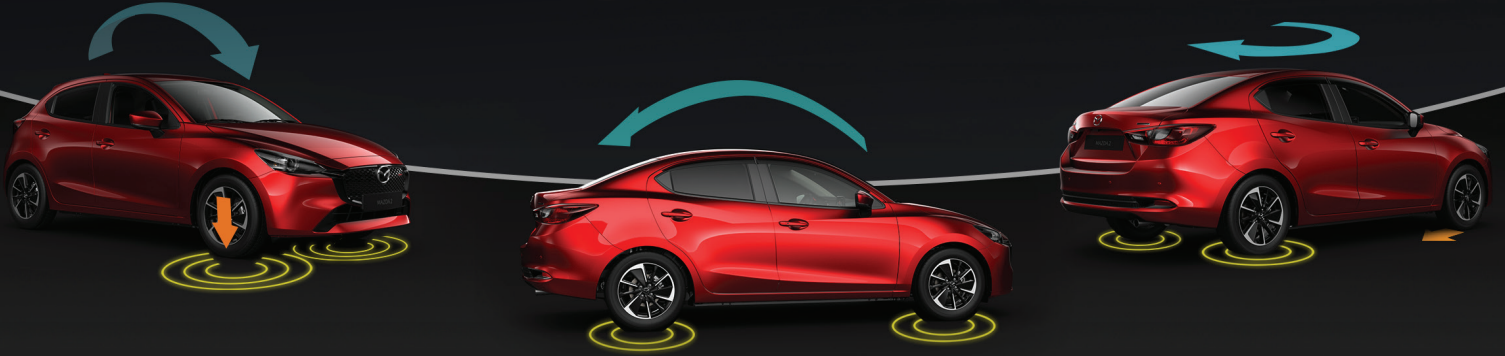
Tăng khả năng đáp ứng chân ga
Giảm thiểu rung động khi tăng tốc

HỆ THỐNG GVC PLUS

Giúp xe vận hành cân bằng và ổn định hơn khi vào cua và thoát cua.

Vào cua
(Bắt đầu đánh lái)

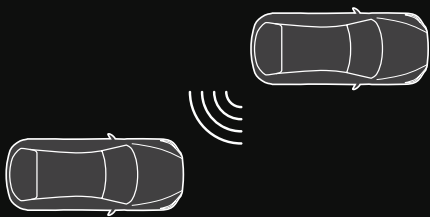
Thoát cua
(Trả lái)



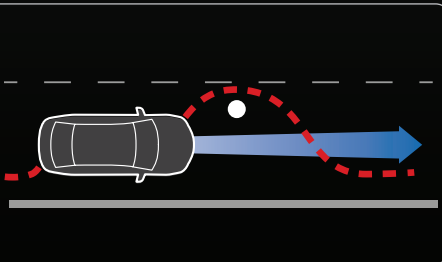
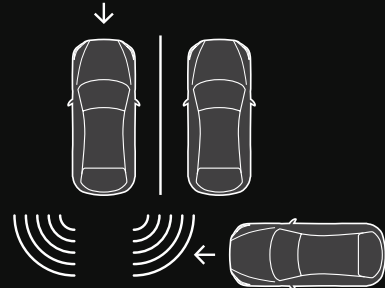
HỆ THỐNG AN TOÀN

Mazda2 được chế tạo để mang lại cảm giác yên tâm cho người lái ở mọi cấp độ kỹ năng.

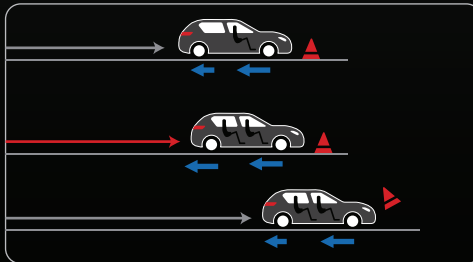
Hệ thống cảnh báo điểm mù BSM
(Blind Spot Monitoring)



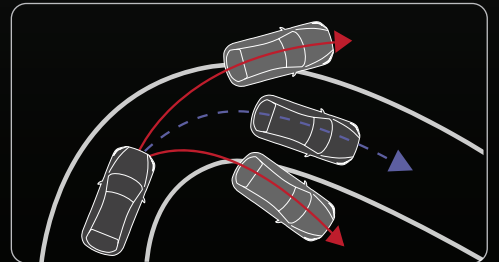
Hệ thống cảnh báo phương tiện cắt ngang khi lùi RCTA
(Rear Cross Traffic Alert)



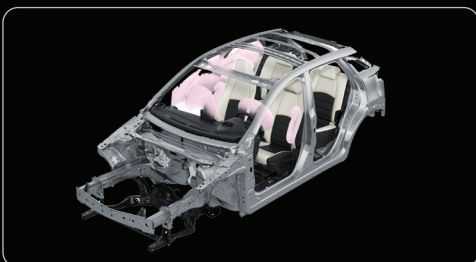
Hệ thống chống bó cứng phanh ABS



Hệ thống phân bố lực phanh điện tử EBD



Hệ thống cân bằng điện tử DSC



6 túi khí



Camera lùi



Hệ thống hỗ trợ khởi hành ngang dốc HLA

MAZDA2 SEDAN	PHIÊN BẢN		
	1.5 AT	1.5 LUXURY	1.5 PREMIUM
KÍCH THƯỚC - KHỐI LƯỢNG			
Kích thước tổng thể (mm)	4,355 x 1,695 x 1,470	4,355 x 1,695 x 1,470	4,355 x 1,695 x 1,470
Chiều dài cơ sở (mm)	2,570	2,570	2,570
Bán kính quay vòng tối thiểu (mm)	5,000	5,000	5,000
Khoảng sáng gầm xe (mm)	140	140	140
Khối lượng không tải (kg)	1,109	1,118	1,118
Khối lượng toàn tải (kg)	1,528	1,538	1,538
Thể tích khoang hành lý (L)	440	440	440
Dung tích thùng nhiên liệu (L)	44	44	44
Số chỗ ngồi	5	5	5
DẪN ĐỘNG - KHUNG GẮM			
Loại động cơ	1.5L Skyactiv-G	1.5L Skyactiv-G	1.5L Skyactiv-G
Dung tích xi lanh (cc)	1,496	1,496	1,496
Công suất cực đại (hp / rpm)	110/ 6,000	110/ 6,000	110/ 6,000
Mômen xoắn cực đại (Nm / rpm)	144/ 4,000	144/ 4,000	144/ 4,000
Hộp số	Tự động 6 cấp	Tự động 6 cấp	Tự động 6 cấp
Hệ thống dẫn động	Cầu trước (FWD)	Cầu trước (FWD)	Cầu trước (FWD)
Hệ thống treo trước & sau	Độc lập McPherson & Thanh xoắn	Độc lập McPherson & Thanh xoắn	Độc lập McPherson & Thanh xoắn
Hệ thống phanh trước & sau	Đĩa & Đĩa	Đĩa & Đĩa	Đĩa & Đĩa
Hệ thống lái	Trợ lực lái điện	Trợ lực lái điện	Trợ lực lái điện
Thông số lốp xe	185/65 R15	185/60 R16	185/60 R16
Hệ thống dừng/khởi động động cơ thông minh (i-Stop)	-	●	●
Chế độ lái	Normal/Sport	Normal/Sport	Normal/Sport
Hệ thống kiểm soát gia tốc nâng cao (GVC Plus)	●	●	●
NGOẠI THẤT			
Cụm đèn trước	LED	LED	LED
Đèn trước tự động bật/tắt	-	●	●
Đèn trước chức năng tự động cân bằng góc chiếu	●	●	●
Đèn ban ngày	Halogen	LED	LED
Cụm đèn sau	Halogen	Halogen	Halogen
Gương chiếu hậu chỉnh điện, gập điện, tích hợp báo rẽ	Chỉ chỉnh điện, báo rẽ	●	●
Gạt mưa tự động	-	●	●
NỘI THẤT - TIỆN NGHI			
Vô lăng bọc da	-	●	●
Chất liệu ghế	Nỉ	Da + Nỉ	Da + Nỉ
Hàng ghế trước chỉnh cơ	●	●	●
Kính cửa sổ ghế lái chỉnh điện một chạm	●	●	●
Màn hình đồng hồ đa thông tin	Analog + Digital	Analog + Digital	Analog + Digital
Màn hình giải trí trung tâm	Audio, FM	7"	7"
Kết nối Apple Carplay/Android Auto	-	●	●
Hệ thống âm thanh	4 loa	6 loa	6 loa
Hệ thống điều hòa tự động 1 vùng	-	●	●
Chìa khóa thông minh & khởi động bằng nút bấm	●	●	●
Gương chiếu hậu bên trong chống chói tự động	-	●	●
Lấy chuyển số	-	●	●
AN TOÀN			
Số túi khí	2	2	6
Hệ thống chống bó cứng phanh (ABS)	●	●	●
Hệ thống phân phối lực phanh điện tử (EBD)	●	●	●
Hệ thống hỗ trợ lực phanh khẩn cấp (BA)	●	●	●
Hệ thống cảnh báo phanh khẩn cấp (ESS)	●	●	●
Hệ thống cân bằng điện tử (DSC)	●	●	●
Hệ thống kiểm soát lực kéo chống trượt (TCS)	●	●	●
Hệ thống hỗ trợ khởi hành ngang dốc (HLA)	●	●	●
Mã hóa chống sao chép chìa khóa & cảnh báo chống trộm	●	●	●
Móc khóa ghế trẻ em ISOFIX	●	●	●
Cảm biến hỗ trợ đỗ xe	-	Sau	Sau
Hệ thống cảnh báo điểm mù (BSM)	-	-	●
Hệ thống cảnh báo phương tiện cắt ngang khi lùi (RCTA)	-	-	●
Hệ thống điều khiển hành trình	-	●	●
Camera lùi	-	●	●

Thông tin và hình ảnh chỉ mang tính chất tham khảo và có thể khác so với thực tế. Các chi tiết trên xe có thể thay đổi mà không cần báo trước. Vui lòng liên hệ Đại lý Mazda gần nhất để biết thêm thông tin chi tiết. Các sản phẩm Mazda được sản xuất và phân phối tại thị trường Việt Nam bởi THACO AUTO.

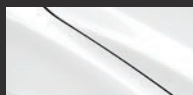
V1.13052024



Màu Đỏ 46V
Soul Red Crystal



Màu xám 46G
Machine Gray



Màu Trắng 25D
Snowflake White Pearl

HOTLINE: 1900.545.591

www.mazdamotors.vn

Mazda Vietnam

